



PLATAFORMA LOGÍSTICA / PROCUREMENT

HGSA - HSJ

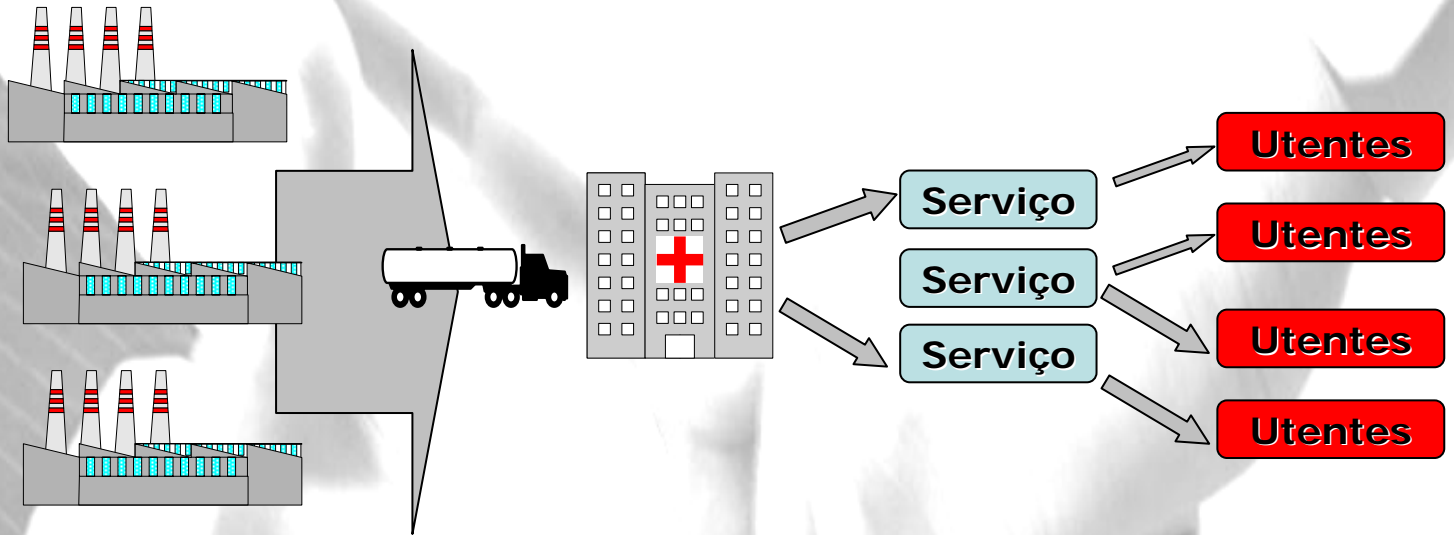
Élia da Costa Gomes - HGSA

MODELO PASSADO

Passado

Presente

Futuro



Produtor / Fornecedor

Caracterização:

Os fornecedores entregam directamente aos hospitais;

- ▶ Processos logísticos dos elementos do SNS – compras, armazenagem e distribuição – são geridos de forma independente, descentralizada e desintegrada;
- ▶ Processos demasiado burocráticos, com falta de informatização.

Resultado:

- ▶ Stocks Elevados
- ▶ Rupturas Frequentes
- ▶ Gestão baseada em papel
- ▶ Baixo nível de comunicação entre parceiros
- ▶ Ineficiência

Passado

Presente

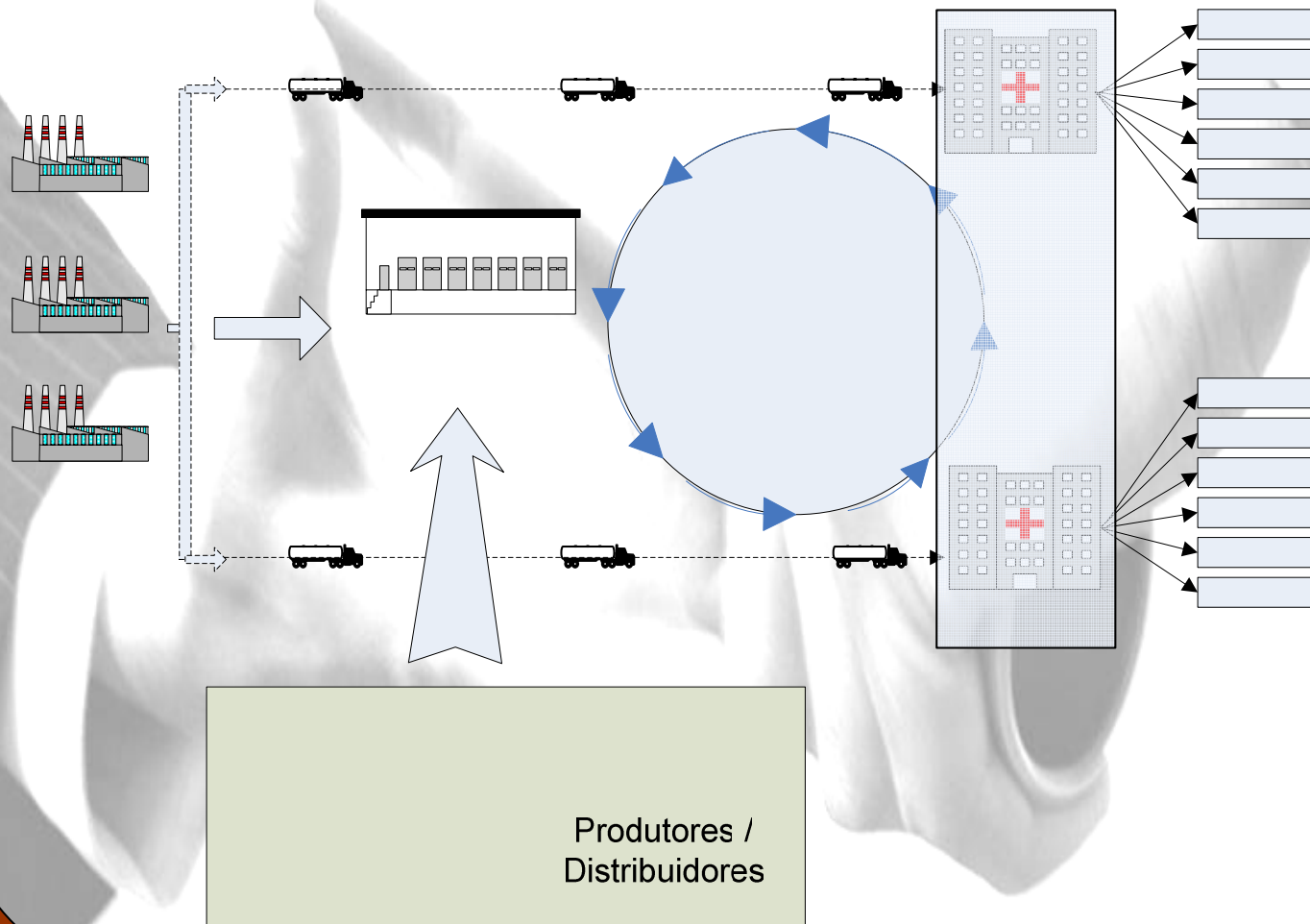
Futuro

MODELO ACTUAL

Passado

Presente

Futuro



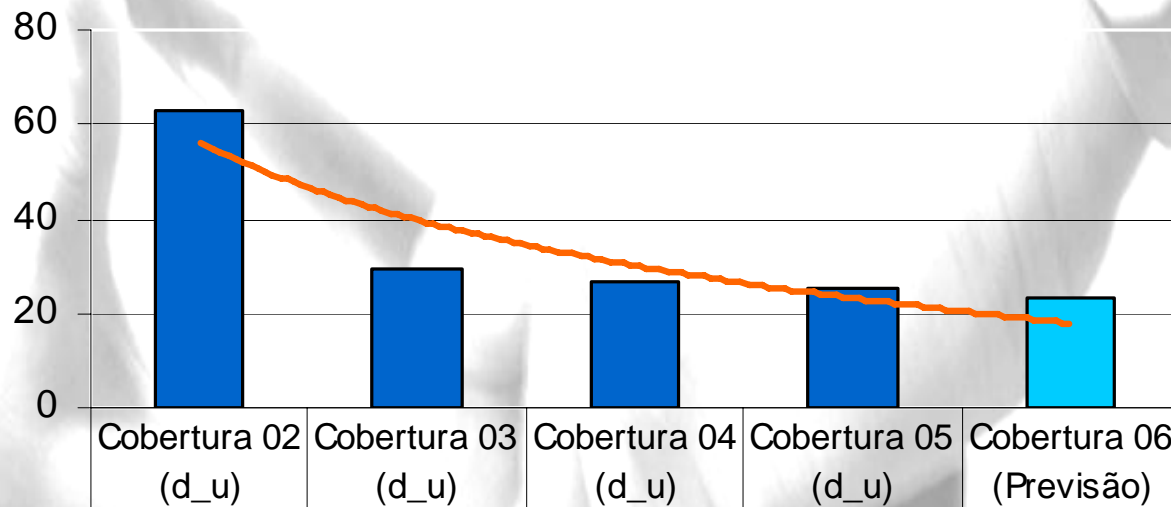
RESULTADOS

Passado

Presente

Futuro

Tx Cobertura Medicamentos



■ Medicamentos	62,9	29,7	26,8	25,0	23,0
----------------	------	------	------	------	------

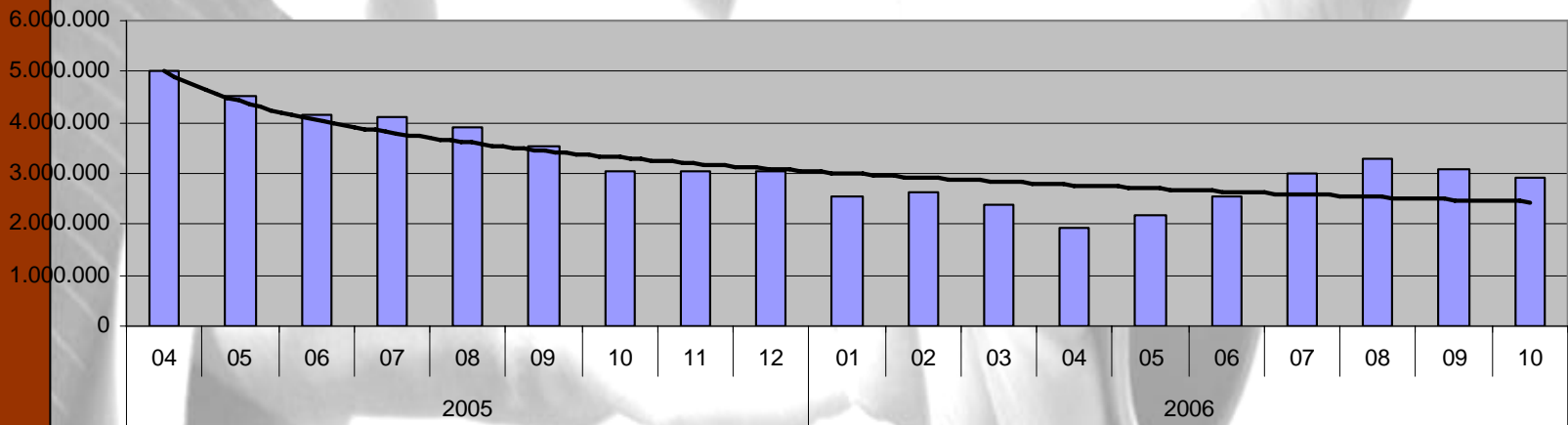
RESULTADOS

Evolução Stock Medicamentos no Armazém Prod. Farmacêuticos

Passado

Presente

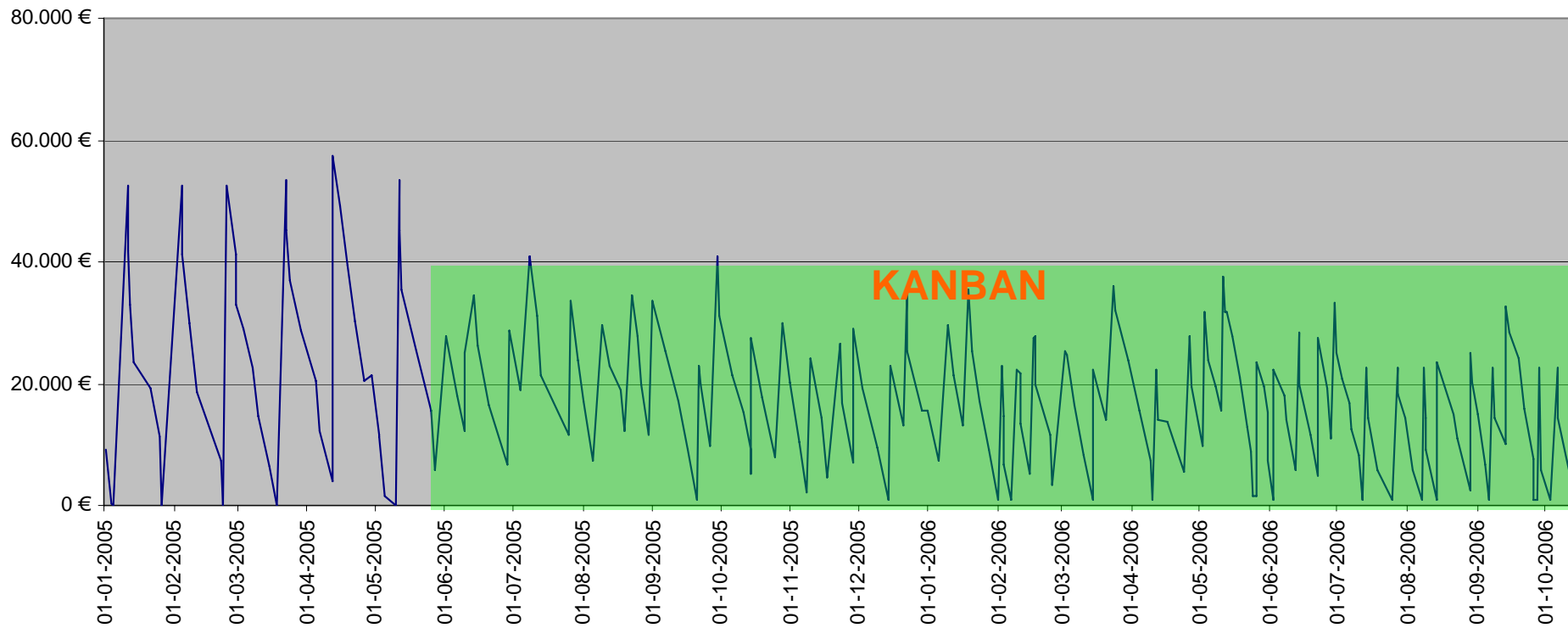
Futuro



↑
Introdução dos KANBAN

Evolução Stock no Armazém Produtos Farmacêuticos

Valor



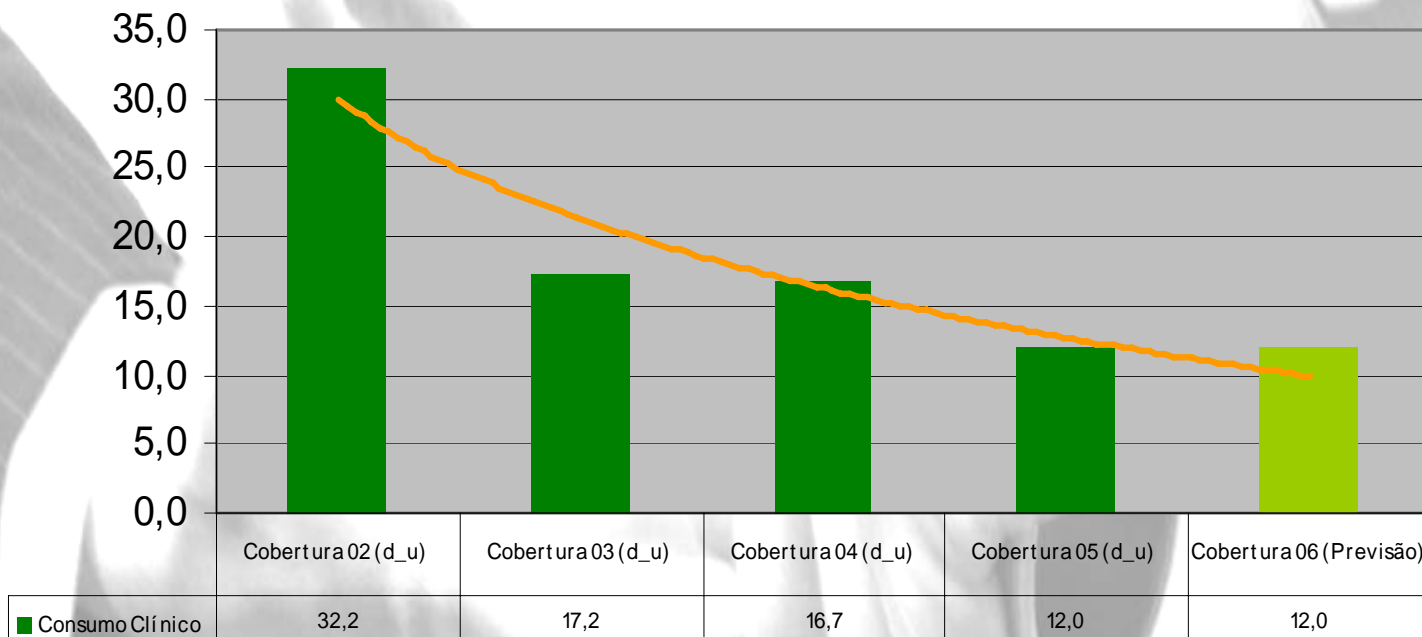
RESULTADOS

Passado

Presente

Futuro

Tx Rotação Material de Consumo Clínico



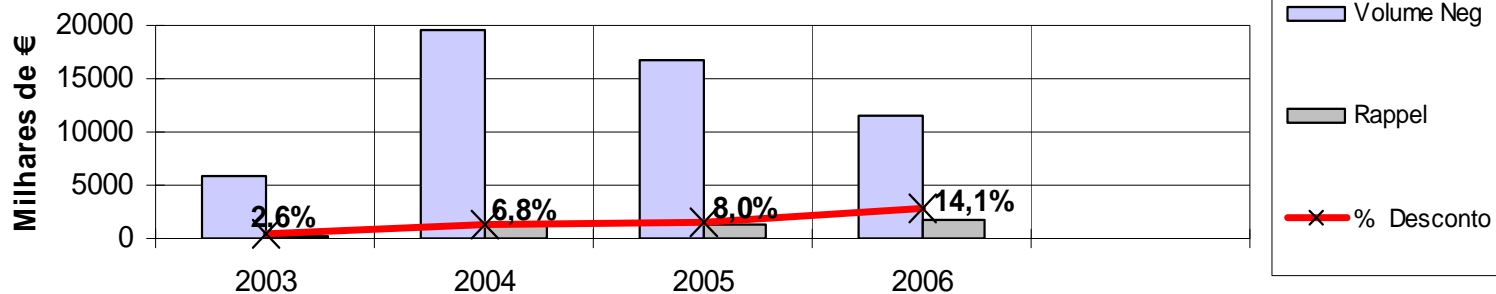
RESULTADOS

Passado

Presente

Futuro

Evoluções Compras HGSA



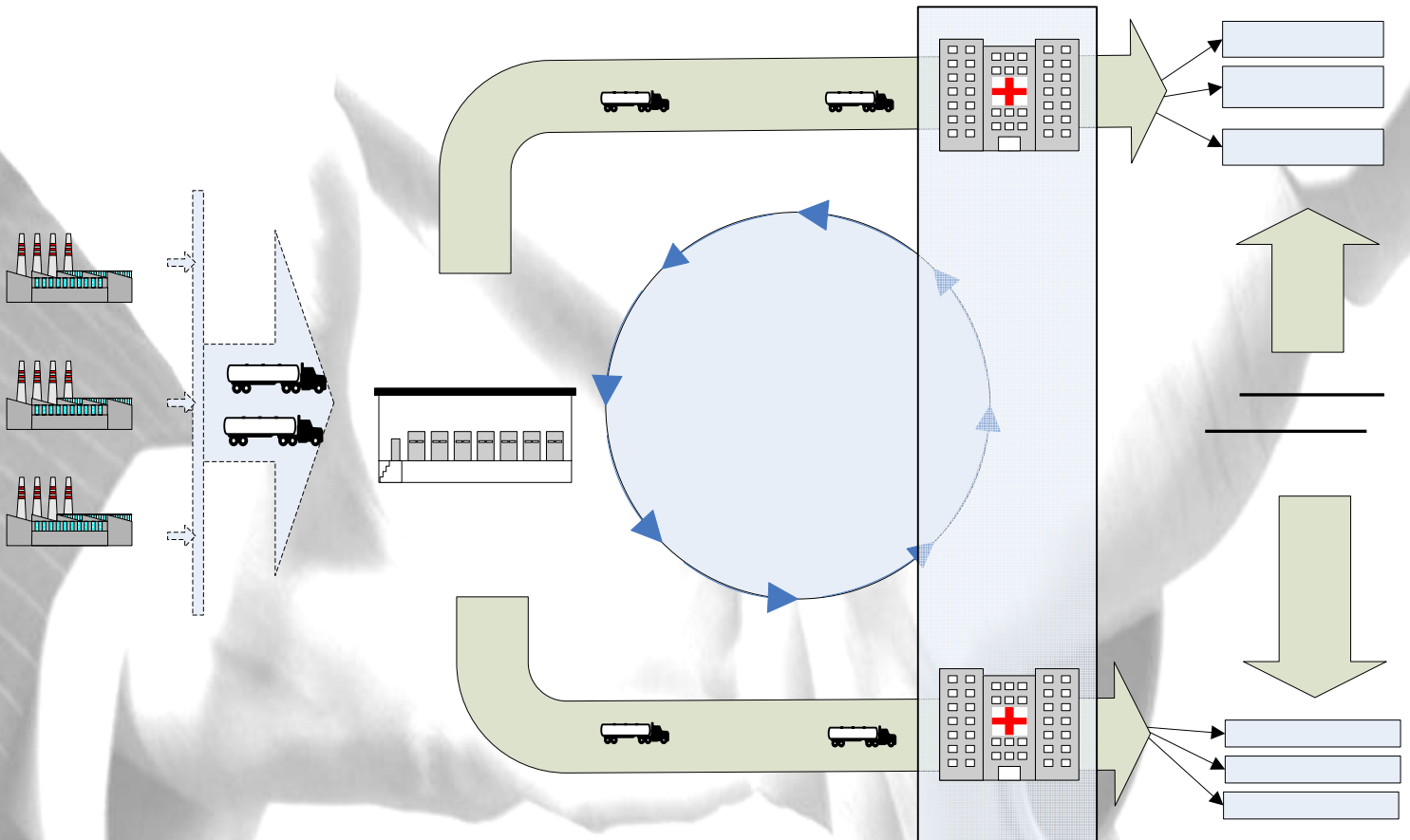
Ano	2003	2004	2005	2006
Volume Neg	5.766.501 €	19.457.842 €	16.672.609 €	11.608.000 €
Rappel	148.388 €	1.321.254 €	1.332.536 €	1.639.000 €
% Desconto	2,6%	6,8%	8,0%	14,1%

MODELO FUTURO

Passado

Presente

Futuro



Entrega DIRECTA aos serviços hospitalares

Produtores /
Distribuidores

Armazém

Centra

VANTAGENS:

Eliminação dos stocks nos Hospitais:

- ▶ **Gestão centralizada de stocks**
- ▶ **Centralização da distribuição**

Redução de Preços e Custos:

- ▶ **Aumento de poder negocial/economia de escala**
- ▶ **Especialização dos compradores/negociadores**
- ▶ **Normalização de produtos/serviços/Equipamentos**
- ▶ **Optimização do número de fornecedores**
- ▶ **Melhoria follow-up dos contractos**
- ▶ **Eliminação de etapas logísticas**
- ▶ **Agilidade na aquisição de bens e serviços**

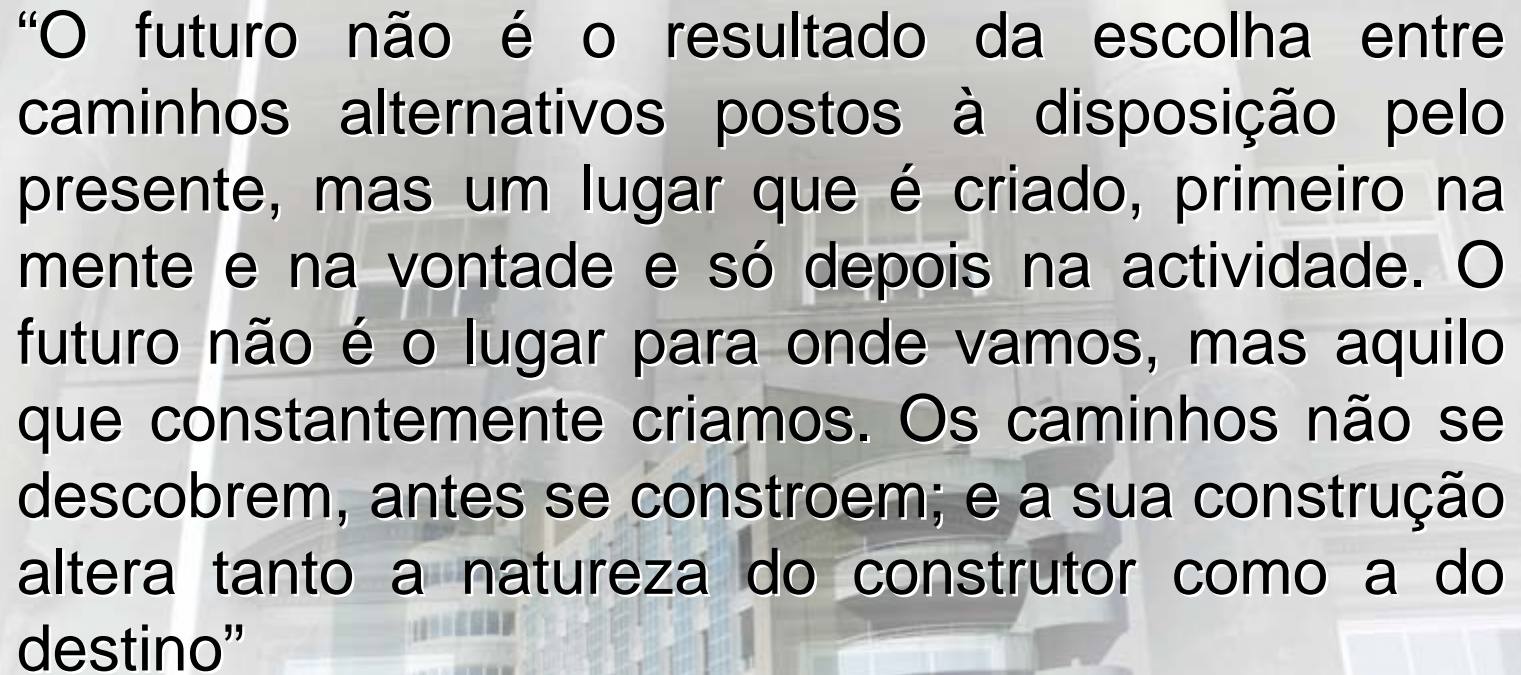
Reengenharia de Recursos Humanos:

- ▶ **Reorientação de pessoal**
- ▶ **Redução de activos**

Passado

Presente

Futuro

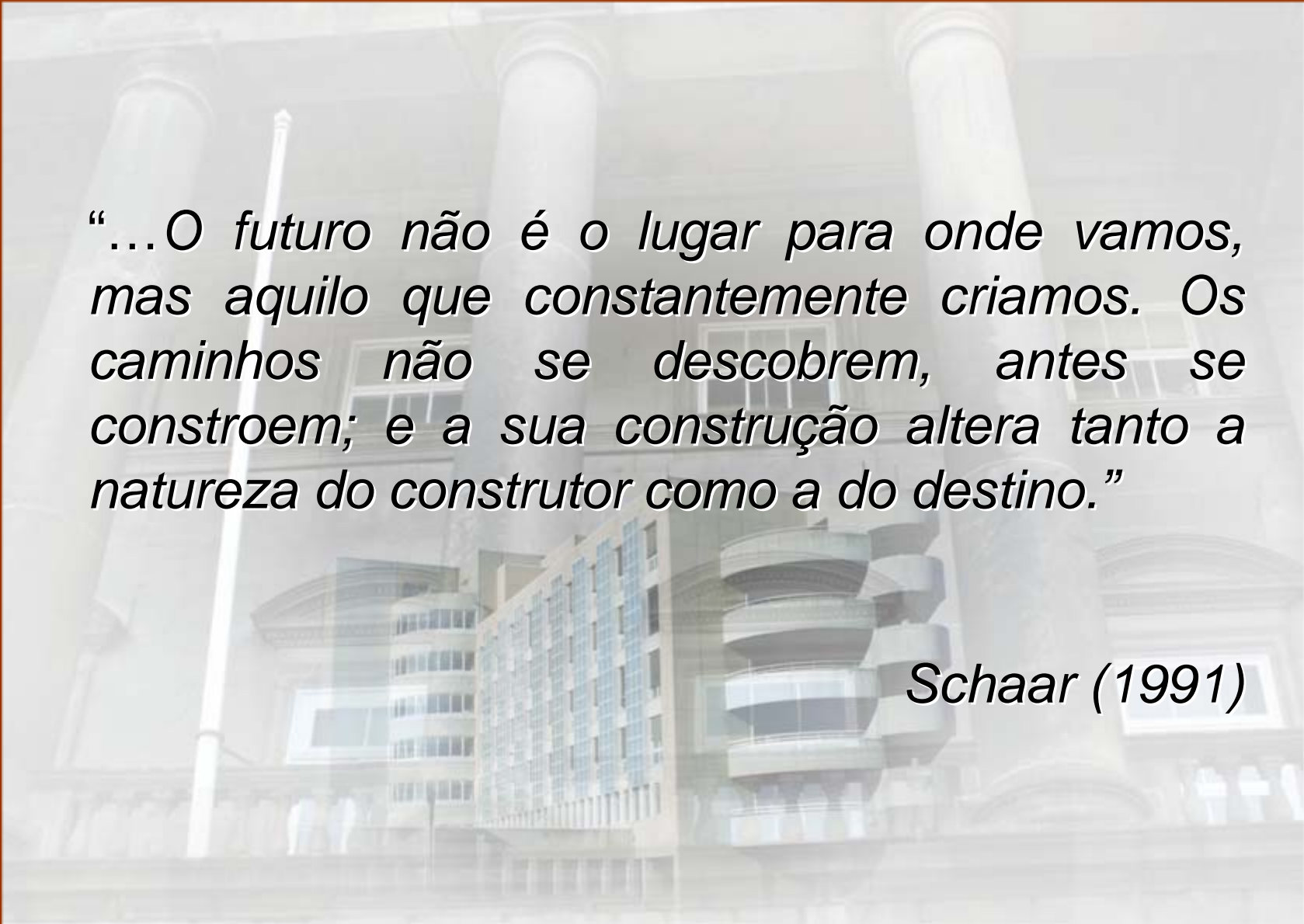


“O futuro não é o resultado da escolha entre caminhos alternativos postos à disposição pelo presente, mas um lugar que é criado, primeiro na mente e na vontade e só depois na actividade. O futuro não é o lugar para onde vamos, mas aquilo que constantemente criamos. Os caminhos não se descobrem, antes se constroem; e a sua construção altera tanto a natureza do construtor como a do destino”

Schaar (1991)



HOSPITAL GERAL DE ST^o. ANTONIO



“...O futuro não é o lugar para onde vamos, mas aquilo que constantemente criamos. Os caminhos não se descobrem, antes se constroem; e a sua construção altera tanto a natureza do construtor como a do destino.”

Schaar (1991)