



SIGIC

Sistema Integrado de Gestão
de Inscritos para Cirurgia

Resumo de indicadores do SIGIC a 30/09/2008

Unidade Central de Gestão de
Inscritos para Cirurgia

Caracterização da Lista de Inscritos para Cirurgia (LIC)

Indicadores	30-09-2008
LIC (nº episódios cirúrgicos inscritos)	181.099
Mediana do Tempo de Espera (TE) em meses	4,3
Média do TE em meses	6,1
LIC prioritária	12.843
% LIC não prioritária com TE superior a 9 meses em relação ao total de LIC não prioritária	20%
% LIC prioritária com TE superior ao Tempo Máximo de Espera para a prioridade (TME) em relação ao total de LIC prioritária	43%

Fonte: SIGLIC	
Dados referentes ao período/data:	Data de extracção
31-12-2005	08-12-2006
31-12-2006	27-03-2007
31-12-2007	23-01-2008
30-09-2008	16-10-2008

Resumo de indicadores de procura e oferta

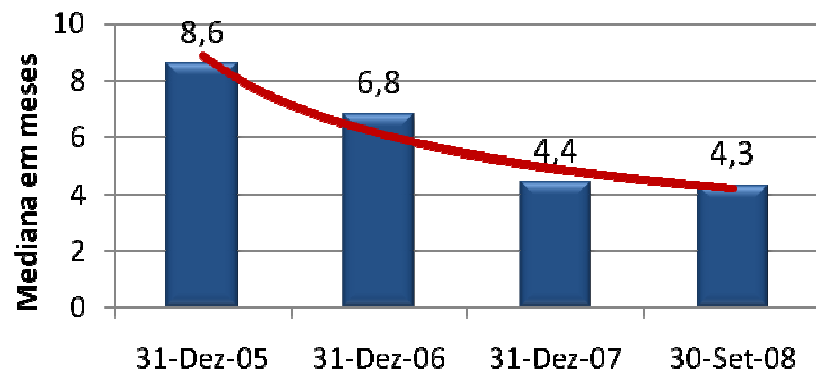
Indicadores	2005*	2006	2007	Var. 2006-2007	Até 30-09-2008	Var. estimada 2007-2008
Novas propostas H. Públicos	383.742	422.088	497.813	15%	383.238	3%
Transferências H. Convencionados	4.857	19.086	32.568	41%	27.280	12%
Transferências para H. Públicos	148	2.574	3.741	31%	3.256	16%

Produção cirúrgica	2005*	2006	2007	Var. 2006-2007	Até 30-09-2008	Var. estimada 2007-2008
Operados H. Públicos	269.940	331.479	375.418	12%	306.002	9%
Operados H. Convencionados	2.685	14.311	27.643	48%	21.287	3%
Total de Produção Cirúrgica	272.625	345.790	403.061	14%	327.289	8%

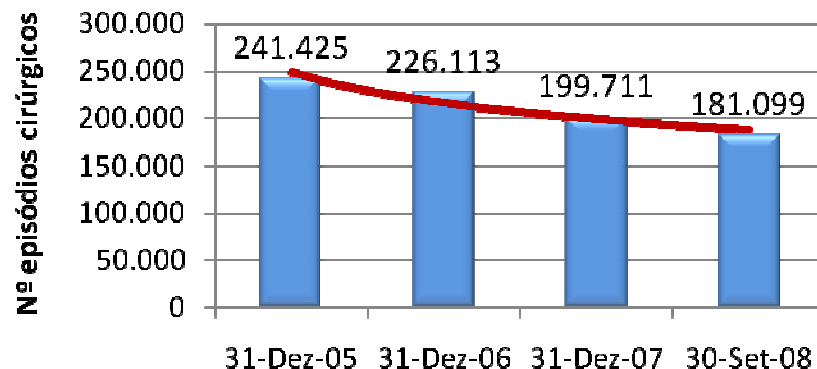
* Os valores de produção cirúrgica do de 2005 não incluem os valores do Hospital de Santa Maria, Hospitais da Universidade de Coimbra e IPO do Porto referentes ao primeiro semestre

Evolução dos indicadores da LIC

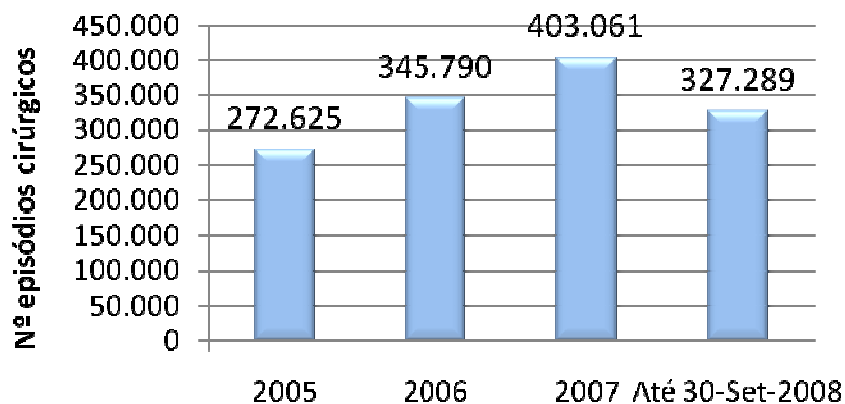
Tempo de Espera da LIC



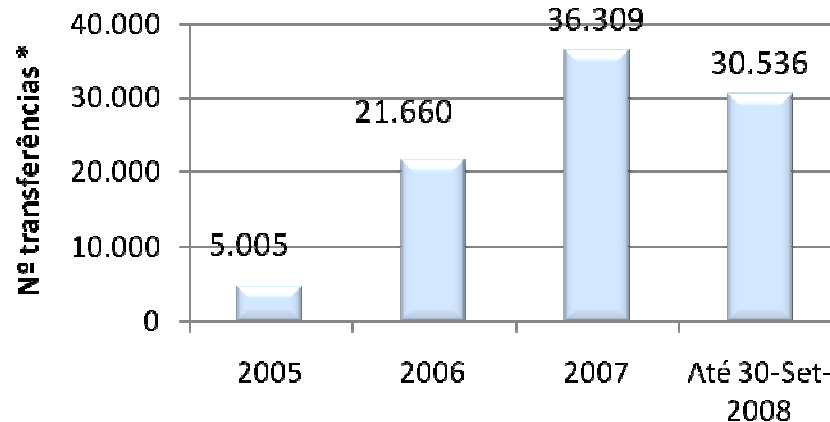
LIC



Produção Cirúrgica Total



Transferências



*Nº episódios cirúrgicos para os quais foi emitido pelo menos um vale cirúrgico ou nota de transferência e que foram realizados nos hospitais de destino públicos e conveniados no período em análise.